

Software and complex system engineering

Expertiza ICI în tehnologii suport

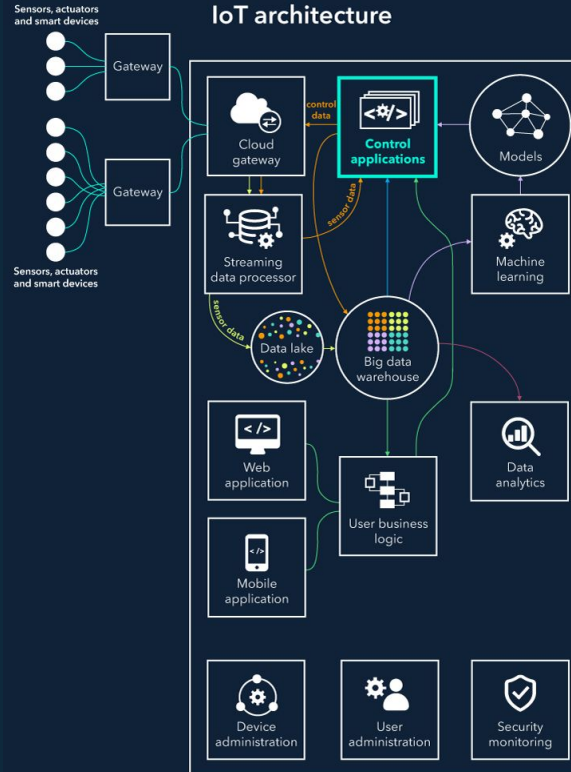
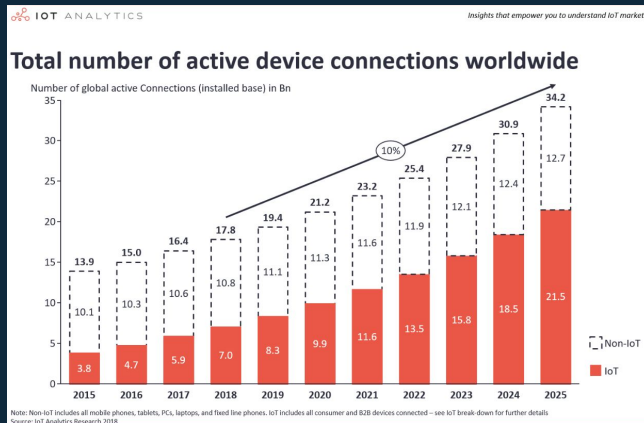
Dr. ing. Radu Boncea
Head of CDI department
ICI București

Arhitectura IoT

Sursa: www.scnsoft.com

Tehnologii:

- ◆ AI, Machine Learning
- ◆ BigData
- ◆ Data Streaming
- ◆ Cloud Computing



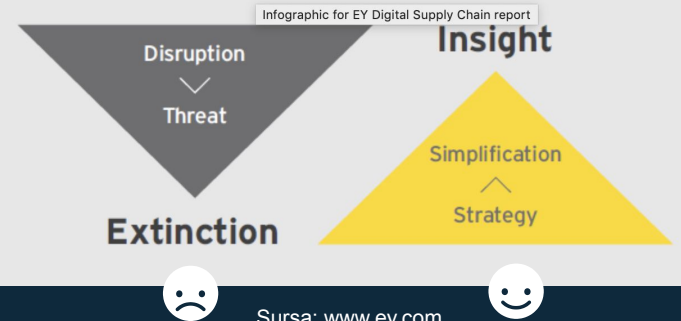


It's all about Data

- ◆ 8 miliarde de dispozitive IoT conectate
- ◆ 11 miliarde de dispozitive inteligente
- ◆ 400 zetta bytes de date produse zilnic

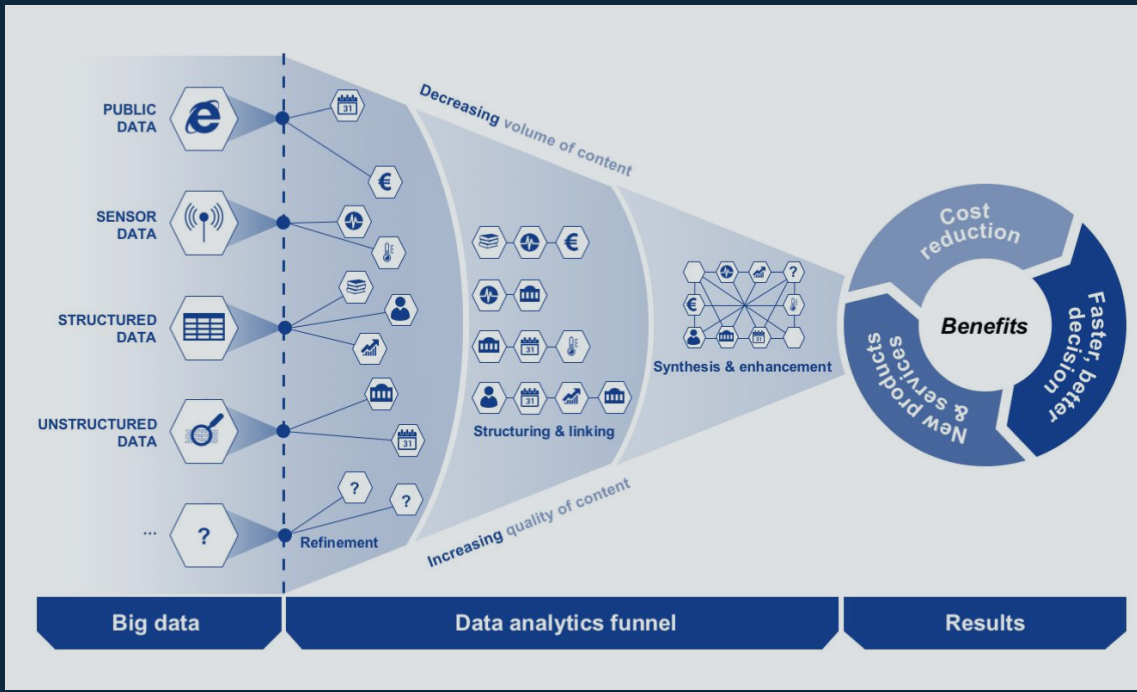
Datele constituie resursă și sunt considerate patrimoniu
 1TB = 1g aur. Datele Google sunt evaluate la \$400 mld.

Are you clear about where your data is leading you?

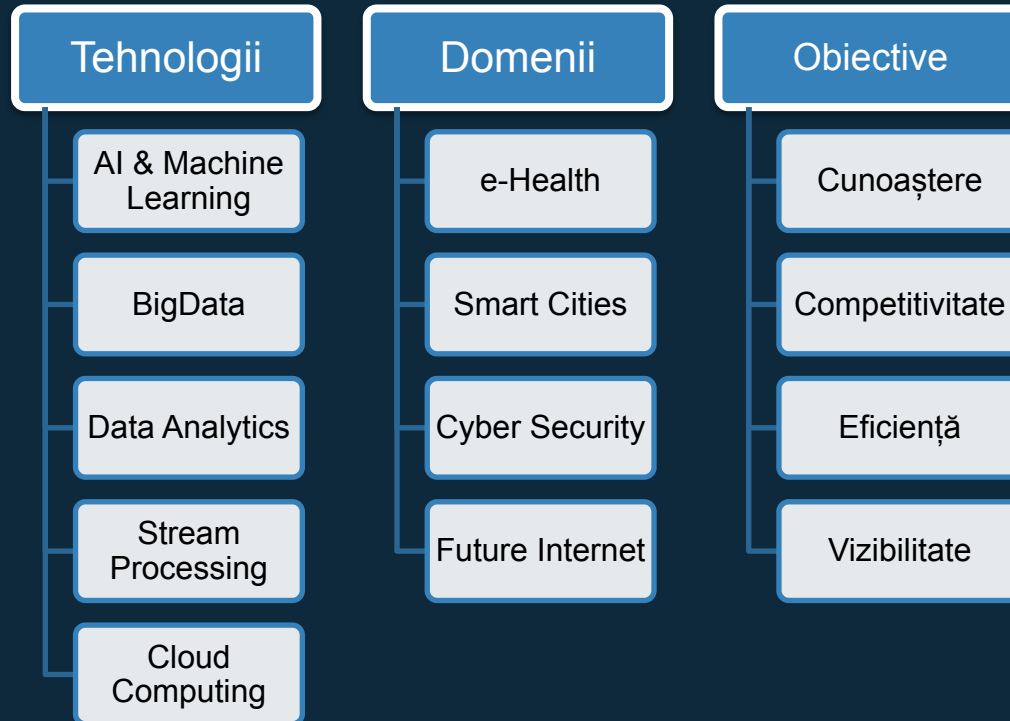


Sursa: www.ey.com

De la Date la Inteligență



Strategia ICI



Proiecte R&D

Metode, tehnici și algoritmi pentru localizarea și urmărirea figurilor umane în imagini statice, respectiv dinamice

PN 2013

Changing with the climate (UK-COMENIUS-CNW)

Proiect European
2010-2013

Experimental Deployment of an Integrated Grid and Cloud Enabled Environment in BSEC Countries on the Base of g-Eclipse (gEclipseGrid)

Proiect European
2013-2014

Model conceptual pentru o platformă de Servicii Integrate bazate pe Cloud pentru monitorizarea la domiciliu a persoanelor în vârstă afectate de demență (MSI-MDD)

PN 2014-2015



Proiecte R&D – cont.

| | |
|--|----------------------------|
| Sistem de monitorizare contextuală și personalizată a evenimentelor în mediul rețelelor wireless | PN 2014 |
| Cloud for Europe (C4E) | Proiect European 2014-2017 |
| Cercetări privind utilizarea algoritmilor de machine learning în implementarea unui sistem de recomandare care se bazează pe un volum foarte mare de date nestructurate (Big Data) | PN 2014-2015 |
| Cercetări privind soluții de tip Big Data bazate pe arhitecturi IoT (Internet of Things) | PN 2015 |

Proiecte R&D – cont.

| | |
|---|------------------|
| Cercetare-Dezvoltare și Inovare în TIC: "Dezvoltarea de produse și servicii inovative care sa deservească cele 10 sectoare identificate în domeniul Smart Specialization" | PN 2015-2017 |
| Evaluare și experimentare pentru platforme „Internet of Things" | PN 2016-2017 |
| Integrarea surselor multiple de date eterogene din medicina translațională utilizând tehnici semantice | PN 2016-2017 |
| SPERO - „Tehnologii spațiale în managementul dezastrelor și crizelor majore, manifestate la nivel local, național și regional" | PN-III 2017-2018 |



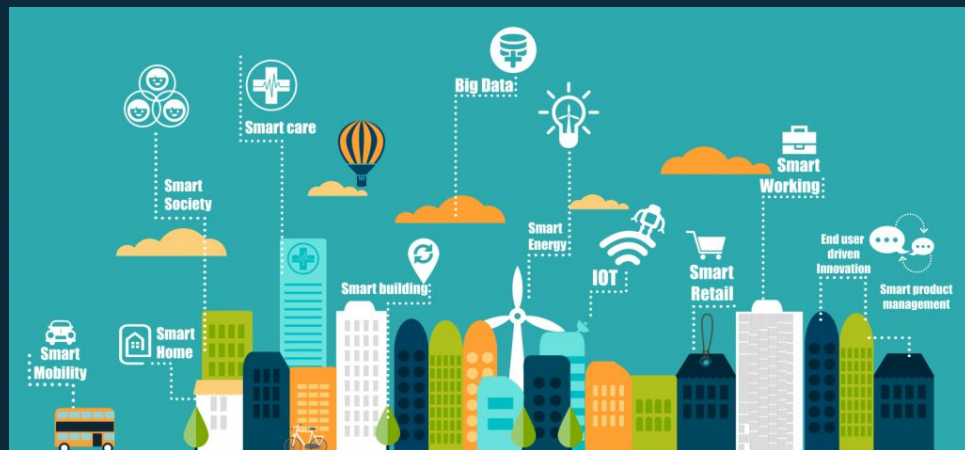
Proiecte R&D – cont.

| | |
|---|---------|
| Innovative platform for personalized monitoring and assisting in eHealth (MONISAN) | PN 2018 |
| Sisteme și aplicații bazate pe convergența între Big Data, analiza inteligentă a datelor și învățare automată avansată | PN 2018 |
| Noi cercetări în modelarea și optimizarea sistemelor complexe cu aplicații în industrie, mediul de afaceri și cloud computing | PN 2018 |
| | |



Concluzii

- ◆ Ecosistemul Smart City
- ◆ Strategie europeană
- ◆ Îmbunătățirea semnificativă a vieții la costuri mici
- ◆ Activează o paletă largă de produse și servicii





Mulțumesc!

Întrebări?

Mă puteți contacta:

◇ radu.boncea@ici.ro

